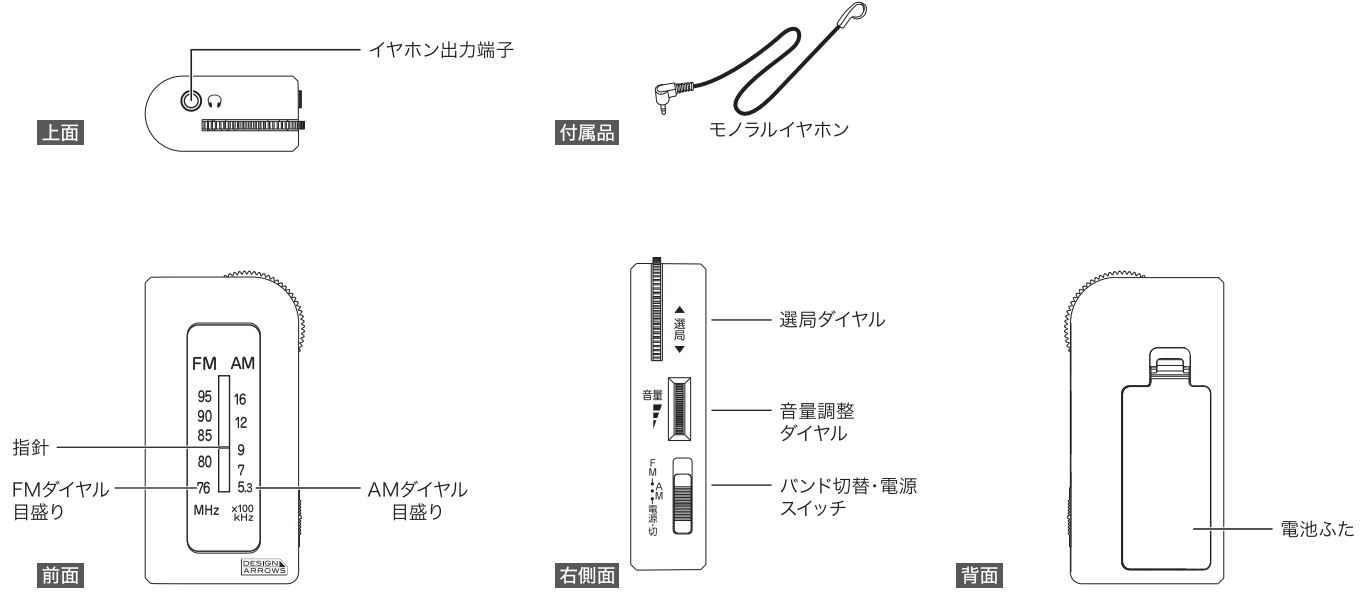
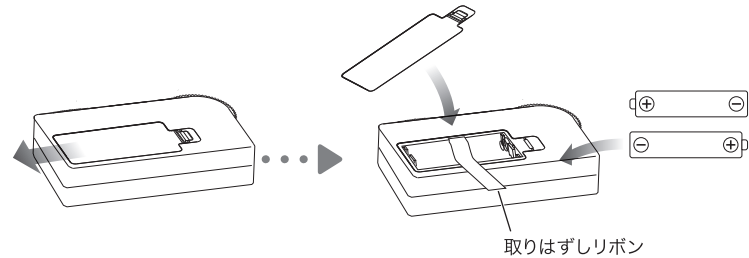


各部名称



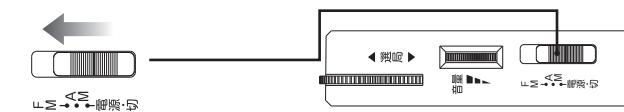
乾電池の入れかた

1. 電池ふたの突起部分を押しながら、矢印の方向へスライドさせて上に開けます。
 2. 単4形アルカリ乾電池×2本(別売)を⊕⊖表示通り正しくセットし、電池ふたを元通り確実に閉めてください。
- ※取りはずしリボンを下にして乾電池を入れてください。

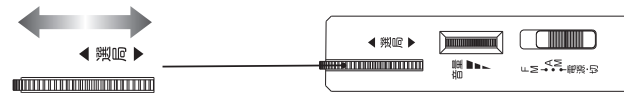


ご使用方法

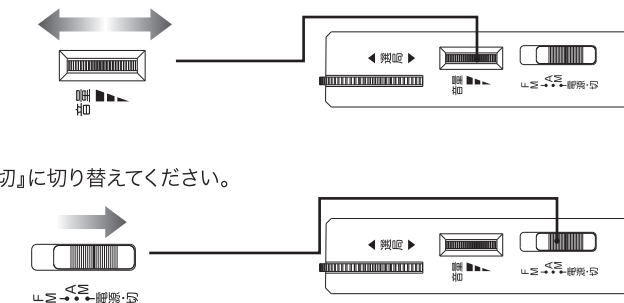
1. 音量を下げてから、付属もしくはお手持ちのイヤホン(φ3.5mmミニプラグ)をイヤホン出力端子に差し込んでください。
2. バンド切替・電源スイッチをスライドし、AM/FMいずれかを選択するとカチッという音がして電源が入ります。同時にバンド切替ができます。
3. 選局ダイヤルでラジオ放送局を合わせてください。



4. 音量調整ダイヤルでお好みの音量に調節してください。



5. 電源を切るときは、バンド切替・電源スイッチを『電源/切』に切り替えてください。



よりよく受信するには

- 屋内や乗り物の中では電波を受信しにくいことがあります。できるだけ窓際の方が受信しやすくなります。
- 本製品をテレビ、携帯電話やパソコンを近づけて使用しないでください。
- 本体にアンテナが内蔵されていますので、もっともよく聴こえるように本体の向きを変えて調節してください。

主な仕様

- 受信周波数域: AM 522~1620kHz
FM 76~95MHz
- 電源: DC3V 単4形アルカリ乾電池×2本(別売)
- 連続使用時間: イヤホン時 AM 約57時間
FM 約53時間
- 使用環境温度: 5~35°C(結露などは避けてください)
- 本体寸法: 約(W) 40×(H) 80×(D) 19.6mm(突起物除く)

- 質量: 約60g(乾電池除く)
- 付属品: イヤホン
- ※連続使用時間は目安であり、使用状況や電池種類により異なります。
- ※仕様および外観などは改良のため予告なく変更することがありますのでご了承ください。
- ※充電池(1.2V)、マンガン乾電池では使用可能時間が短くなったり、仕様通りの性能で動作できなくなります。
- ※付属のイヤホンは動作確認用です。
- 買い替えの際はφ3.5mmミニプラグのものをご購入ください。